



ΔΗΜΟΚΡΙΤΕΙΟ
ΠΑΝΕΠΙΣΤΗΜΙΟ
ΘΡΑΚΗΣ

DEMOCRITUS
UNIVERSITY
OF THRACE

Helping Active Lives through
Targeting Healthy Youth



Helping Active Lives through Targeting Healthy Youth



Ι Δ Ρ Υ Μ Α
Κ Ρ Α Τ Ι Κ Ω Ν
Υ Π Ο Τ Ρ Ο Φ Ι Ω Ν
IKY

Erasmus+

"This project has been funded with support from the European Commission. This publication reflects the views only of the author, and the Commission cannot be held responsible for any use which may be made of the information contained therein"

Co-funded by the
Erasmus+ Programme
of the European Union



Enfermedades relacionadas con la obesidad

Theodoros Xanthos MD, MSc, PhD, FAcadMed, FHEA, FCP, FESC, FERC, ERT

Professor Physiology & Pathophysiology

Program Coordinator MD Undergraduate Program

Program Coordinator MSc Program Gerontology

School of Medicine

European University Cyprus



Obesidad infantil

- **Importante cuestión de salud pública**
- **Ha dado lugar a una importante aparición de enfermedades**
- **Afecta a la vida de los niños**
- **La condición se transfiere a la edad adulta (obesidad severa o fuertes antecedentes familiares de obesidad)**



ΔΗΜΟΚΡΙΤΕΙΟ
ΠΑΝΕΠΙΣΤΗΜΙΟ
ΘΡΑΚΗΣ

DEMOCRITUS
UNIVERSITY
OF THRACE

Helping Active Lives through
Targeting Healthy Youth



¿Qué es la obesidad infantil?

- **IMC (>2 años)**
- **El IMC no es exacto (sobrestimación en algunos niños, subestimación en otros adultos)**

CDC/Centro Nacional de Estadísticas de Salud referencias de crecimiento para niños de 2 años y mayores

- **Sobrepeso**
- **Obesidad**
- **Obesidad severa**

Prevalencia

- **La prevalencia del sobrepeso o la obesidad aumenta con el avance de la edad:**
- **El 22,8% de los niños en edad preescolar (2-5 años),**
- **El 34,2% de los niños en edad escolar (edad, 6-11 años),**
- **y el 34,5% de los adolescentes (edad, 12-19 años)**

Etiología de la obesidad infantil

- **Factores ambientales**
- **Factores genéticos**
- **Trastornos endocrinos**
- **Dormir**
- **Medicamentos**
- **Obesidad hipotalámica**

Factores ambientales



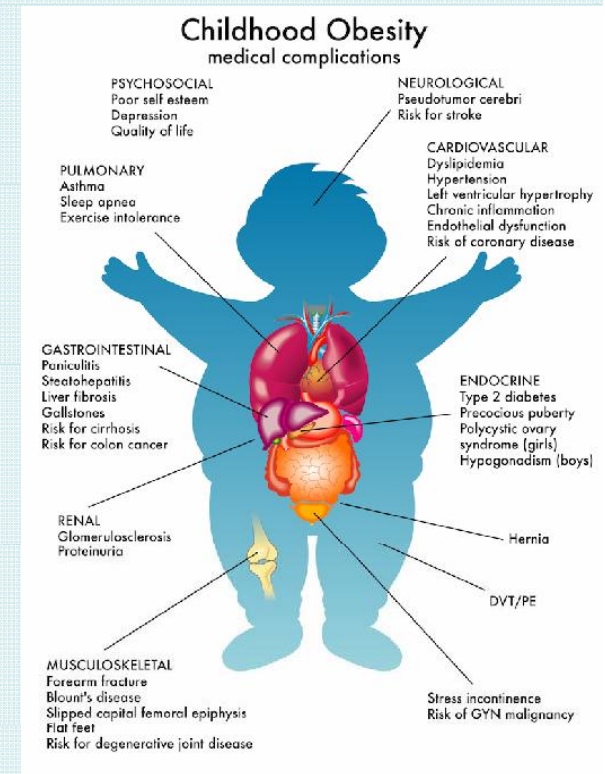
Comorbilidades

- **La obesidad afecta a todos los sistemas**
- **T2DM**
- **El trastorno de los lípidos**
- **Apnea obstructiva del sueño**
- **Esteatohepatitis**

La gravedad de las comorbilidades está asociada con el grado de obesidad

Cardiometabólica y cardiovascular

- Prediabetes
- T2DM



La prevalencia de la prediabetes y la T2DM varía según la gravedad de la obesidad, la raza, el origen étnico y la edad del niño.

Endocrino



- **Inicio temprano de la maduración sexual en las niñas**
- **En los niños: ginecomastia**

Pulmonar

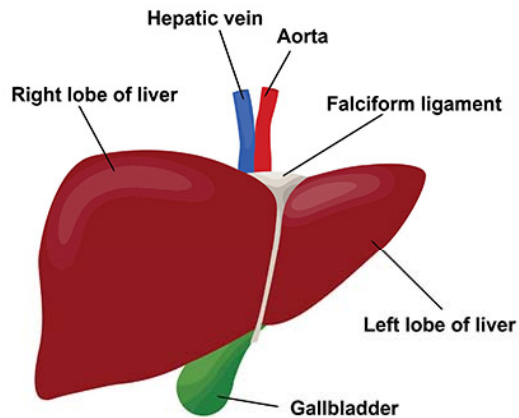
- **Mayor prevalencia de la apnea obstructiva del sueño (AOS)**
- **La gravedad de la AOS aumenta con el aumento de la obesidad**
- **La obesidad está asociada con el asma**

Gastrointestinal

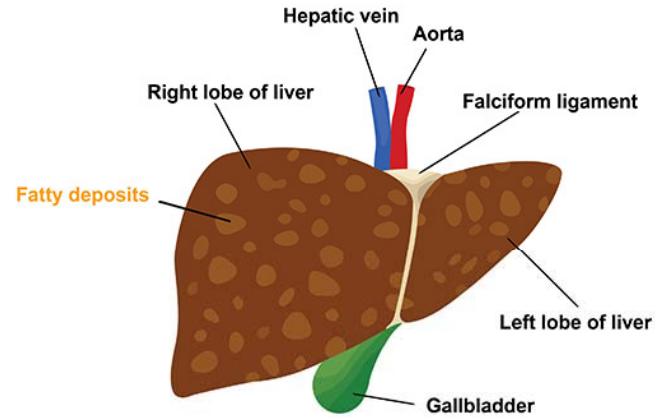
Enfermedad de hígado graso no alcohólica (NAFLD)

HEALTHY AND FATTY LIVER

NORMAL LIVER



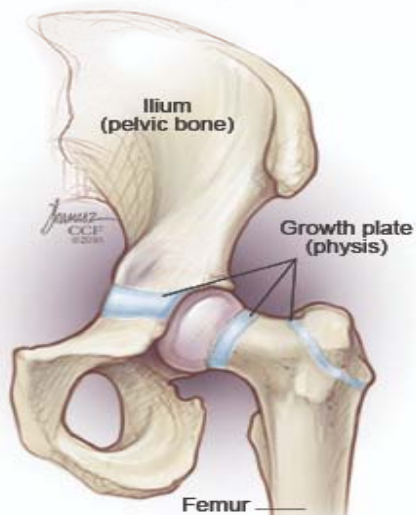
FATTY LIVER DISEASE



Musculoesquelético

- Deterioro de la movilidad
- Aumento de la prevalencia de las fracturas
- Dolor en las extremidades inferiores y mala alineación

Slipped Capital Femoral Epiphysis (SCFE)



Dermatológico



Recursos de fácil acceso

<https://www.choosemyplate.gov/>

<https://mainehealth.org/lets-go>

De fácil acceso para la generación más joven y los datos preliminares muestran una pérdida de peso significativa cuando se compara con la no intervención de Internet

How Can Physical Activity Be Promoted Among Children and Adolescents? A Systematic Review of Reviews Across Settings

Sven Messing^{1}, Alfred Rütten¹, Karim Abu-Omar¹, Ulrike Ungerer-Röhrich², Lee Goodwin¹, Ionuț Burlacu¹ and Günther Gediga³*

- Los padres juegan un papel clave para que cualquier intervención tenga éxito
- Las intervenciones de componentes múltiples demostraron ser eficaces en cualquier entorno escolar
- En el caso de las guarderías, las intervenciones deben basarse en la teoría o en el modelo e incluir la formación de los profesores.
- En las escuelas aumentar la cantidad y la calidad de las lecciones de educación física



A white, hand-drawn style thought bubble sticker is centered on a corkboard background. The sticker has a soft, irregular shape with a small tail at the bottom. Inside the bubble, the words "Thank you!!" are written in a bold, black, sans-serif font. The word "Thank" is on the top line, and "you!!" is on the bottom line, slightly indented to the right. The corkboard background is a light brown color with a visible, textured surface of small, irregular particles.

Thank
you!!